



Des journées de travaux ouvertes aux bénévoles sont régulièrement organisées pour l'entretien et la sauvegarde du fort de Queuleu. Elles sont organisées par les bénévoles de l'Association du Fort de Metz-Queuleu pour la mémoire des internés-déportés et la sauvegarde du site.

Les chantiers se déroulent sous la direction d'Annie, Pascal et Thierry. Ils se déroulent à l'extérieur et à l'intérieur des bâtiments en fonction de la météo et de la programmation. Pensez à apporter des vêtements, chaussures et gants adaptés aux travaux. Vous pouvez également apporter votre casse-croûte pour midi afin de déjeuner sur place. Une salle est mise à disposition pour s'abriter et se réchauffer.

En 2019, les travaux concernent principalement l'électricité, l'entretien et le nettoyage du site. Aucune compétence particulière autre que la bonne volonté n'est souhaitée pour participer à ces journées. Par ailleurs, des compétences spécialisées sont également recherchées (soudure, maçonnerie, menuiserie, électricité, élagage...).

N'hésitez pas à rejoindre les équipes de bénévoles ouvertes à tous !

ADRESSE ET ACCÈS AU SITE

Rue du Fort de Queuleu/Allée Jean Burger 57070 METZ
Parking gratuit à l'entrée du site et dans le fossé du fort.

Les lieux de rendez-vous des chantiers se situent généralement au niveau du poste de garde après la passerelle en bois à l'entrée du fort ou au niveau du camp spécial (après la grille du camp) en fonction des chantiers. Pour les nouveaux participants aux chantiers, il est préférable de s'annoncer préalablement par courriel.

RENSEIGNEMENTS

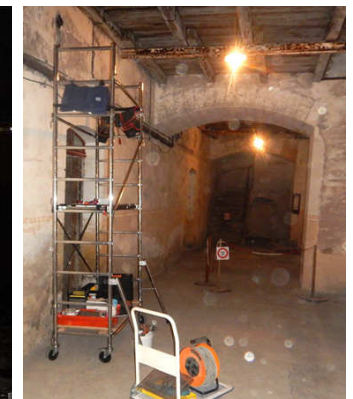
06 95 67 42 80

fort.metz.queuleu@gmail.com

www.fort-queuleu.com/travaux/

JANVIER 2019

Judi	10 janvier	09h00-16h00
Dimanche	13 janvier	09h00-16h00
Judi	17 janvier	09h00-16h00
Dimanche	20 janvier	09h00-16h00
Judi	24 janvier	09h00-16h00
Dimanche	27 janvier	09h00-16h00
Judi	31 janvier	09h00-16h00



FÉVRIER 2019

Dimanche	3 février	09h00-16h00
Judi	7 février	09h00-16h00
Dimanche	10 février	09h00-16h00
Judi	14 février	09h00-16h00
Dimanche	17 février	09h00-16h00
Judi	21 février	09h00-16h00
Dimanche	24 février	09h00-16h00
Judi	28 février	09h00-16h00

